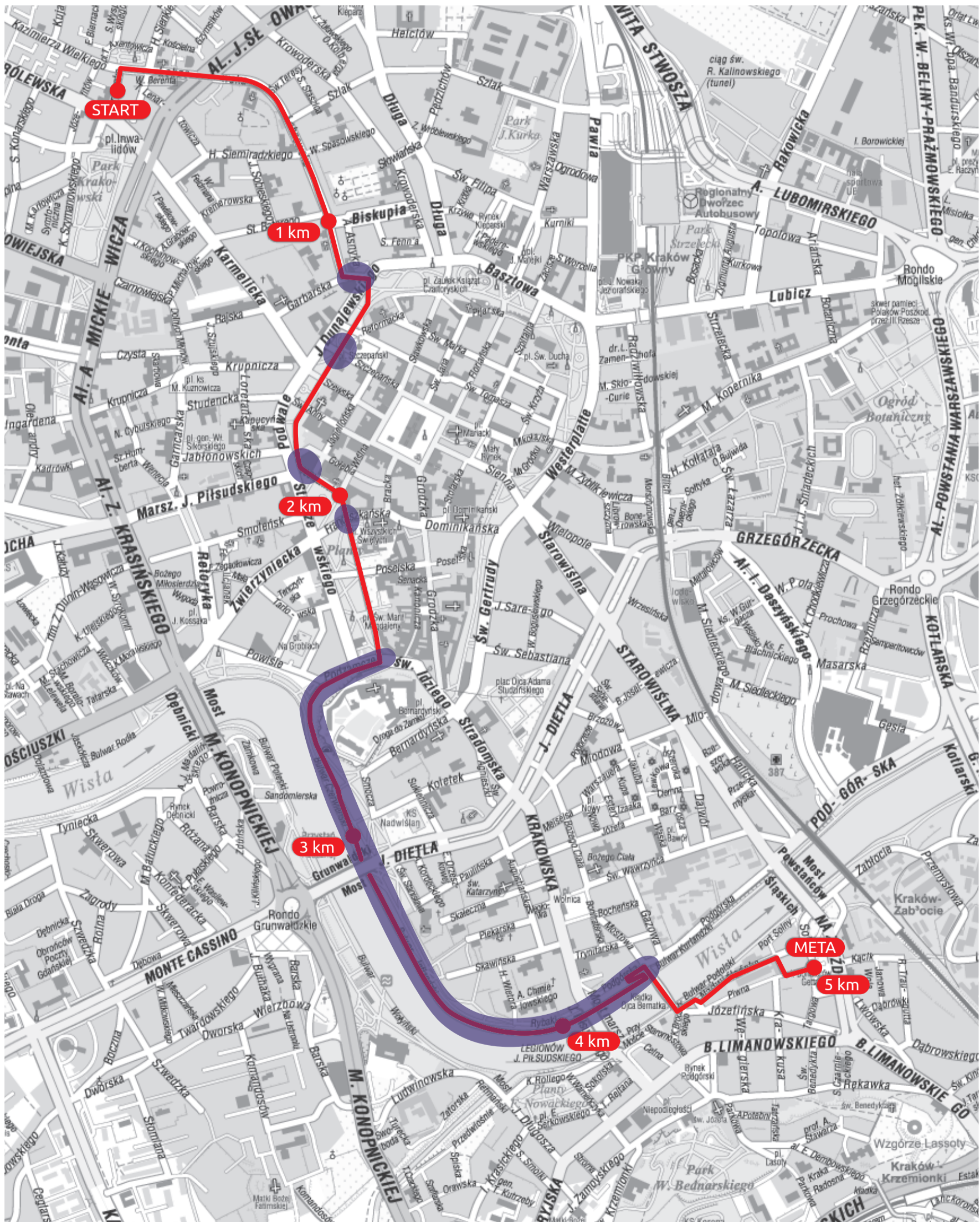


Pamiętaj z nami

Bieg dla osób z niepełnosprawnościami
– utrudnienia na trasie/na co zwrócić uwagę:

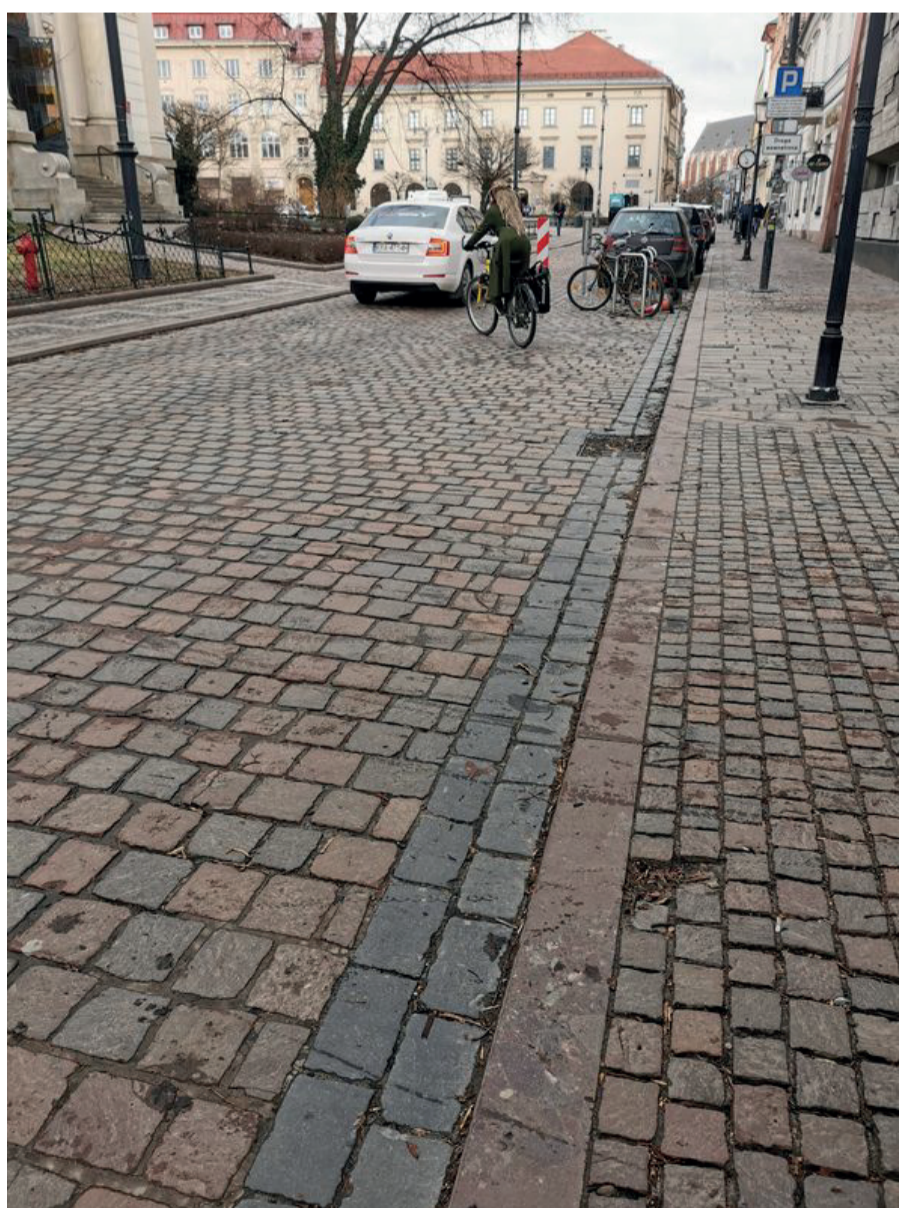


- ul. Łobzowska – najazdy na krawężniki
-

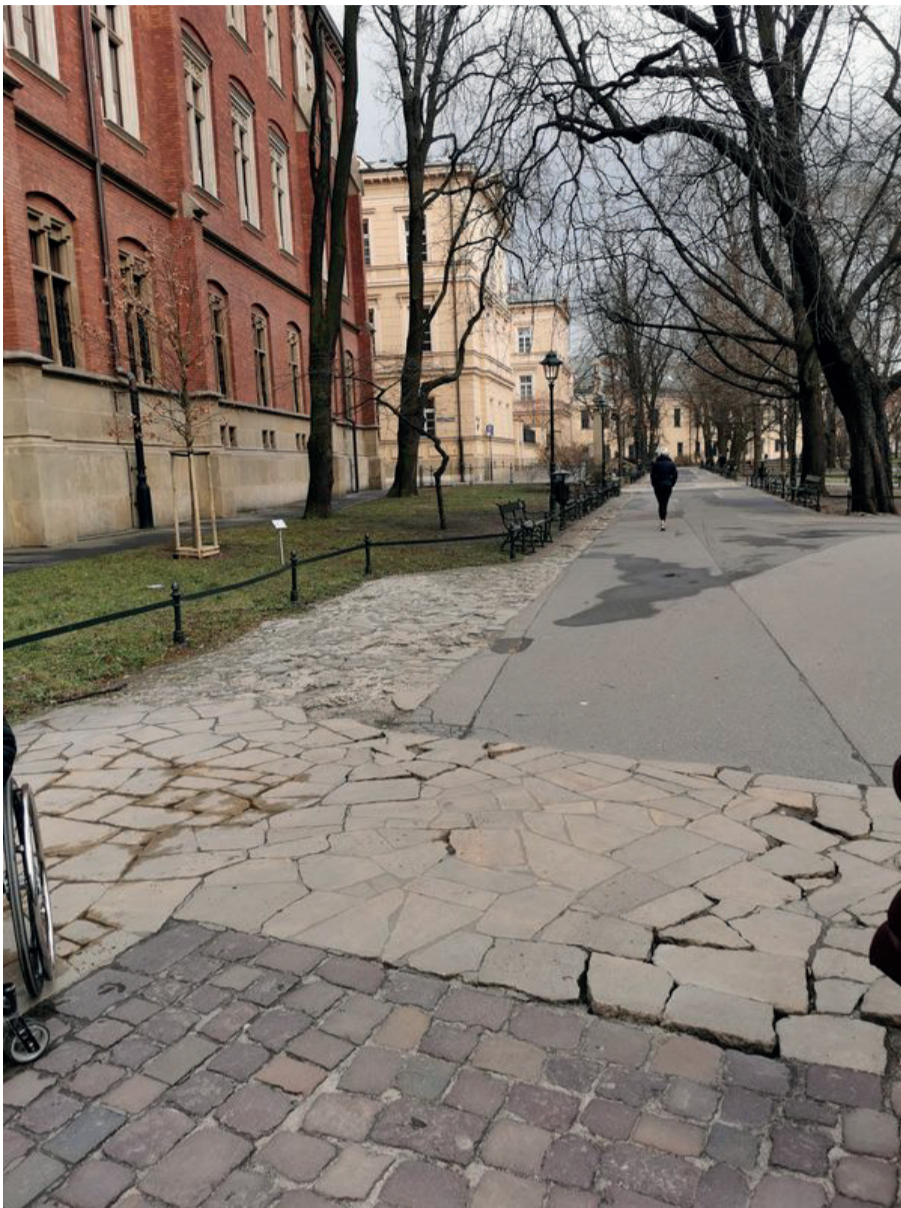
- ul. Łobzowska/Planty – kostka brukowa wtopiona w asfalt



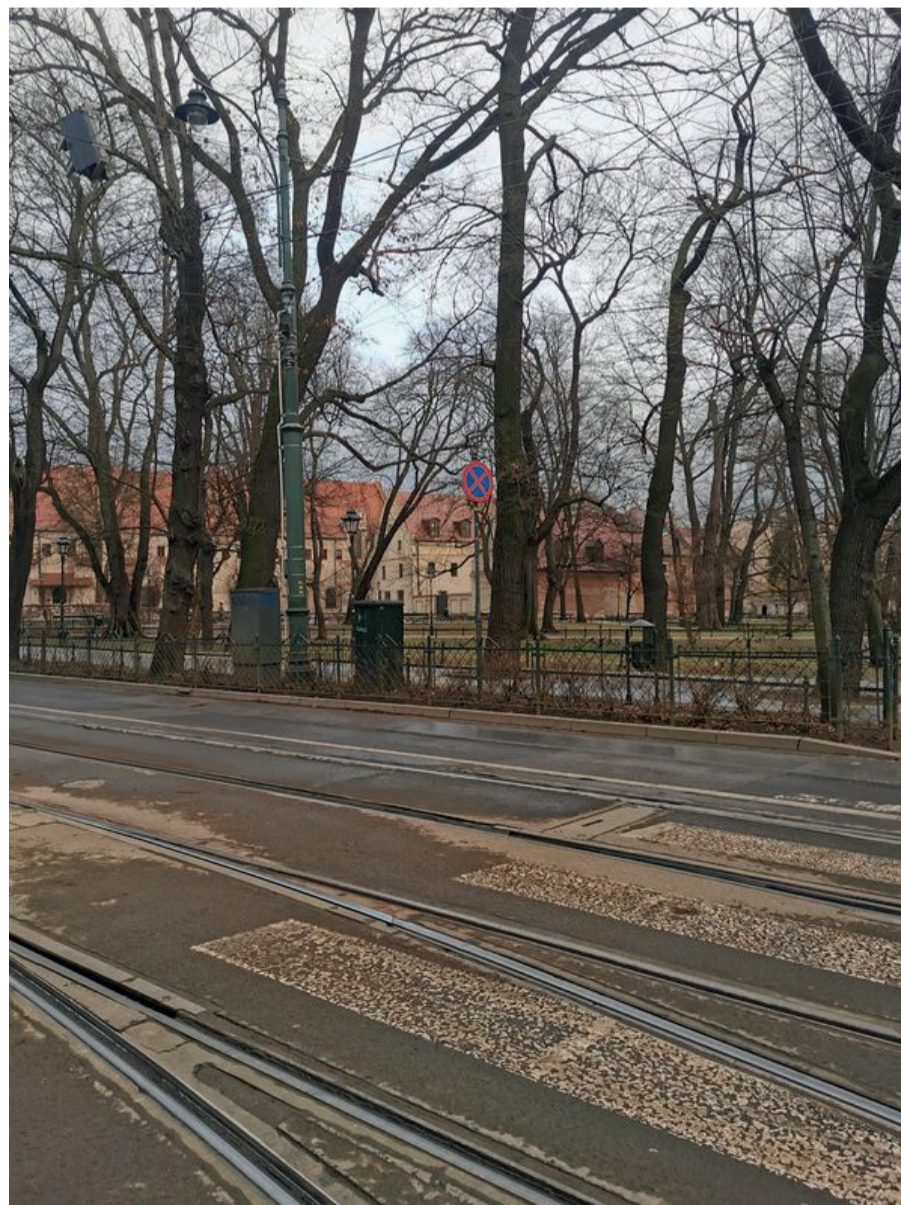
-
- Planty/ul. Szczepańska – uszkodzona kostka brukowa



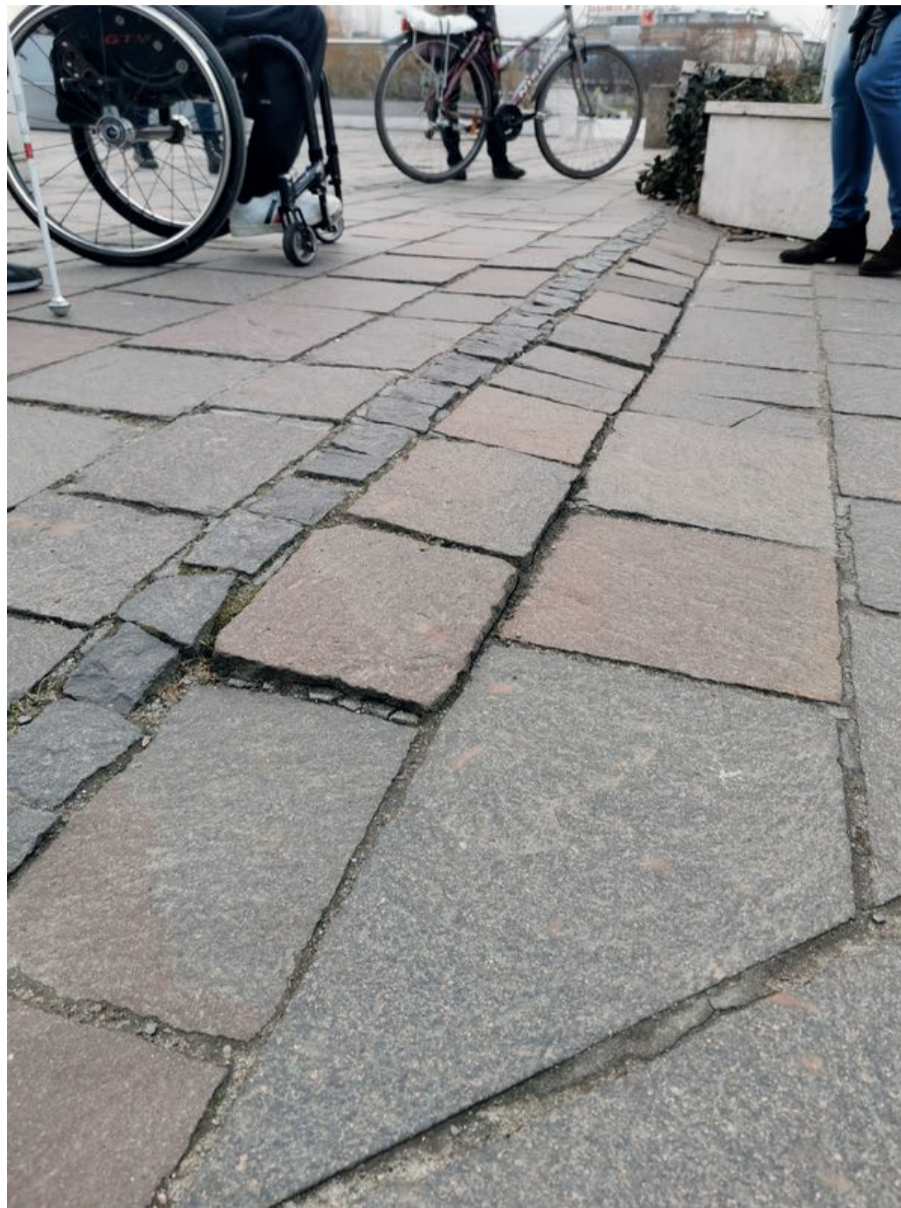
- **Planty/ul. Gołębia koło Collegium Novum**
– uszkodzona kostka brukowa na dużym fragmencie



-
- **Planty/ul. Franciszkańska – wysokie krawężniki**
i przejazd przez tory tramwajowe



- ul. Podzamcze – bulwary wiślane koło Wawelu
- nierówności terenu, uskoki, uszkodzona kostka brukowa



-
- bulwary wiślane – cały odcinek
 - bardzo zniszczony asfalt, dużo dziur



- **Bulwar Kurlandzki, podbieg pod Kładkę Bernatka**
– kostka brukowa bardzo niewygodna, uszkodzona, sfalowana, z dużymi przerwami pomiędzy kamieniami (koła wózka łatwo tam się klinują)



W miejscach potencjalnie sprawiających problemy obecni będą wolontariusze odpowiedzialni za pomoc zawodnikom w razie kłopotów spowodowanych utrudnieniami.